

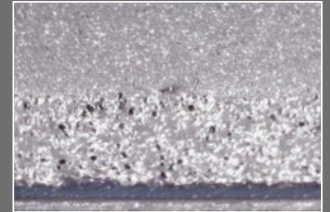
**CONTI** **LASERLINE**  
DIRECT ENGRAVING TECHNOLOGY

# CONTI Laserline CSC

Jedyna w swoim rodzaju forma drukowa  
z zintegrowaną warstwą kompresyjną  
do farb wodnych, rozpuszczalnikowych oraz UV.

*With integrated compressible layer.  
Ideal for water- or solvent-based and  
UV/EB curing ink systems.*





Przekrój poprzeczny / Cross section

## CONTI Laserline CSC

- Towar w roli lub jako formy drukowe
  - Wysoki stopień stabilności wymiarowej
  - Zintegrowana warstwa kompresyjna
  - Redukuje wstrząsy podczas druku
  - Wysoka rozdzielczość grawerowania
  - Równomierny druk
  - Odporna na puchnięcie\*
  - Wysoka żywotność / znikoma ścieralność
  - Optymalne przeniesienie farby
- *Roll material or plates*
  - *Overall dimensional stability*
  - *Integrated compressible Layer*
  - *Reduced press chatter*
  - *High-resolution engraving*
  - *Consistent print*
  - *Less plate swelling\**
  - *Long lifetime / less abrasion*
  - *Improved ink laydown*

### ◦ Dane techniczne

<b>Powierzchnia drukująca (wolna od solventu)</b>
Rodzaj mieszanki / kolor: EPDM / czarny
Powierzchnia: gładka, oszlifowana
Chropowatość Rz (wg. DIN 4768): 7.0 µm
Chropowatość Ra (wg. DIN 4768): 0.9 µm
Twardość powierzchni gumowej (wg. DIN 53505): 65° Shore A
<b>Kompresyjność</b>
1.14 mm grubość przy nacisku 135 N/cm <sup>2</sup> ≥ 0.150 mm
<b>Nośnik wytrzymałości</b>
Folia kalibrowana
<b>Nominalne grubości (wg. ISO 12636)</b>
od 0.76 mm do 2.84 mm**

\* odpowiednia do drukarskich farb wodnych, na bazie alkoholu oraz UV

\*\* dostępne w wersji jednowarstwowej lub z zintegrowaną warstwą kompresyjną w standardowych grubościach rynkowych

### ◦ Technical data

<b>Printing surface</b>
Color: EPDM / black
Surface: fineground
Roughness Rz (DIN 4768): 7.0 µm
Roughness Ra (DIN 4768): 0.9 µm
Surface hardness (DIN 53505): 65° Shore A
<b>Compressibility</b>
1.14 mm: With 135 N/cm <sup>2</sup> ≥ 0.150 mm
<b>Carrier</b>
Calibrated foil
<b>Nominal thickness (ISO 12636)</b>
0.76 mm to 2.84 mm**

\* suitable for water-, alcohol-based inks as well as UV curing ink systems

\*\* single layer or with additional integrated compressible layer in standard thicknesses

Przedstawiciel w Polsce / Representative in Poland  
Phoenix Xtra Print Polska Sp. z o.o., 81-061 Gdynia, Hutnicza 25 DE, PL  
Phone +48 (58) 627 49 22 flekso@pxp.com.pl  
www.pxp.com.pl www.conti-laserline.com